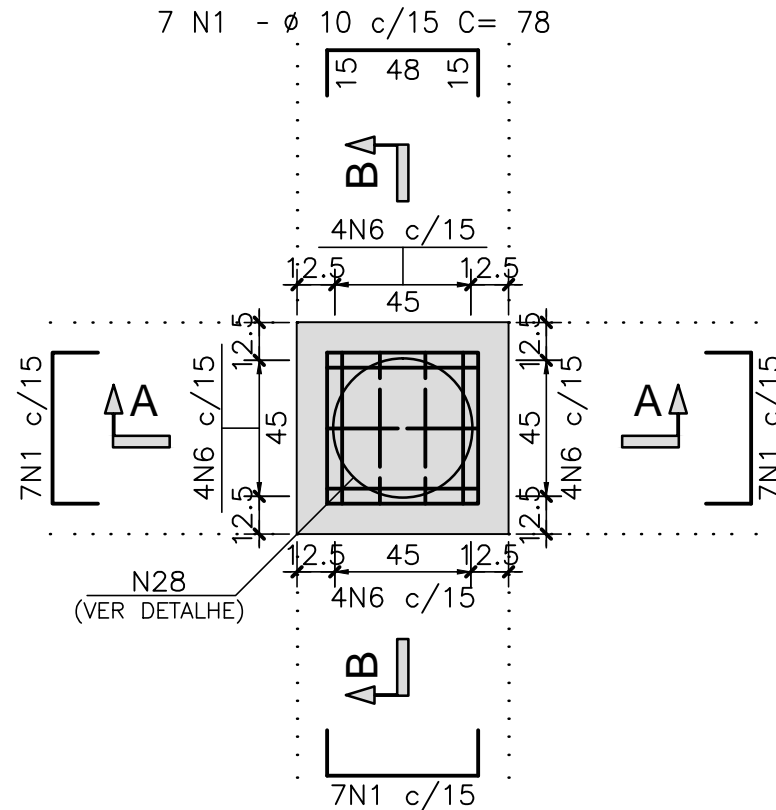


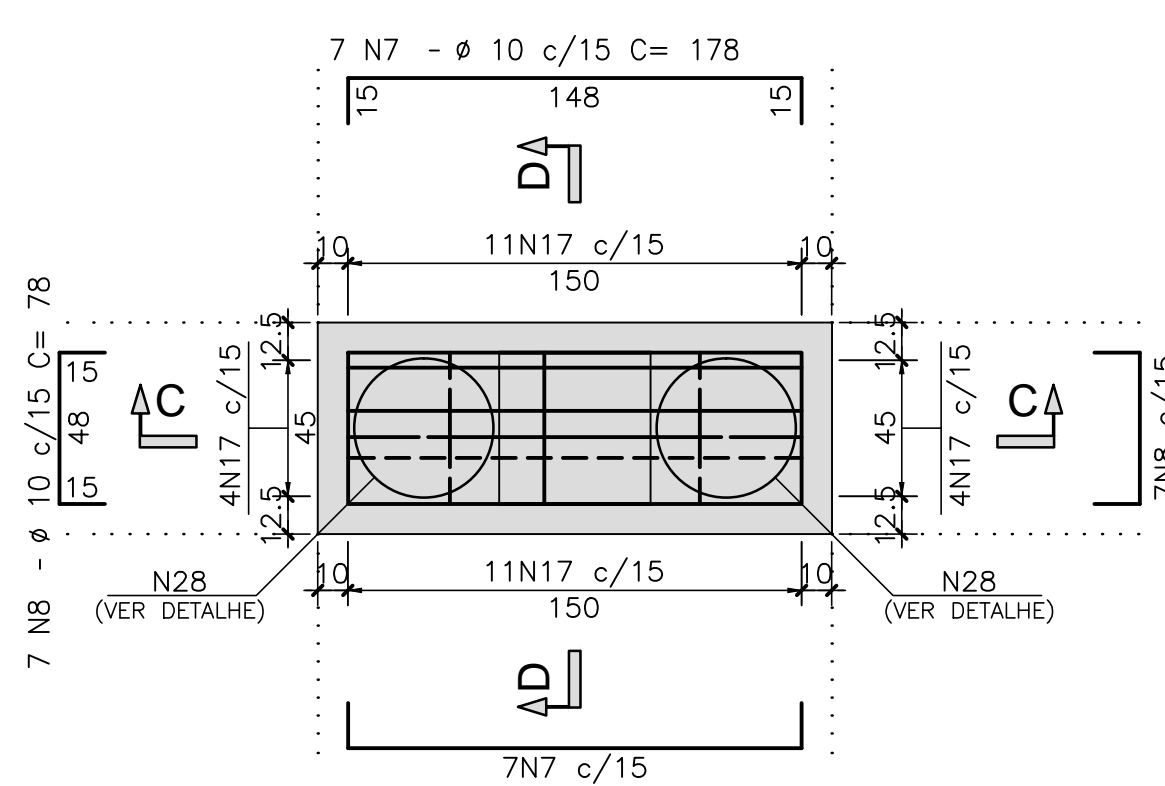
ARMADURA DOS BLOCOS  
B1.B4.B9eB12 (70X70X120) (4x)

ESCALA=1:25



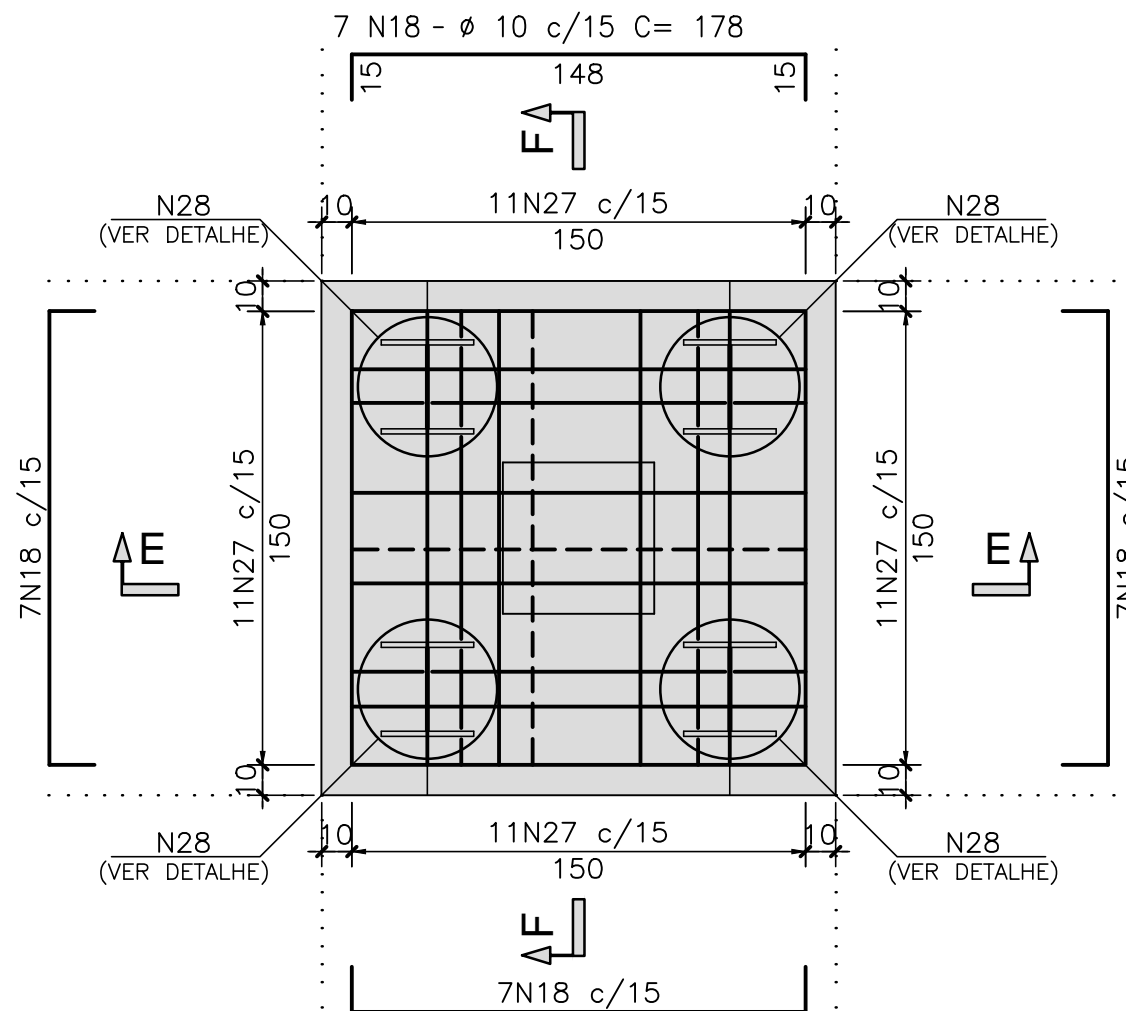
ARMADURA DOS BLOCOS  
B2.B3.B5.B8.B10eB11 (170X70X120) (6x)

ESCALA=1:25



ARMADURA DOS BLOCOS  
B6eB7 (170X170X120) (2x)

ESCALA=1:25

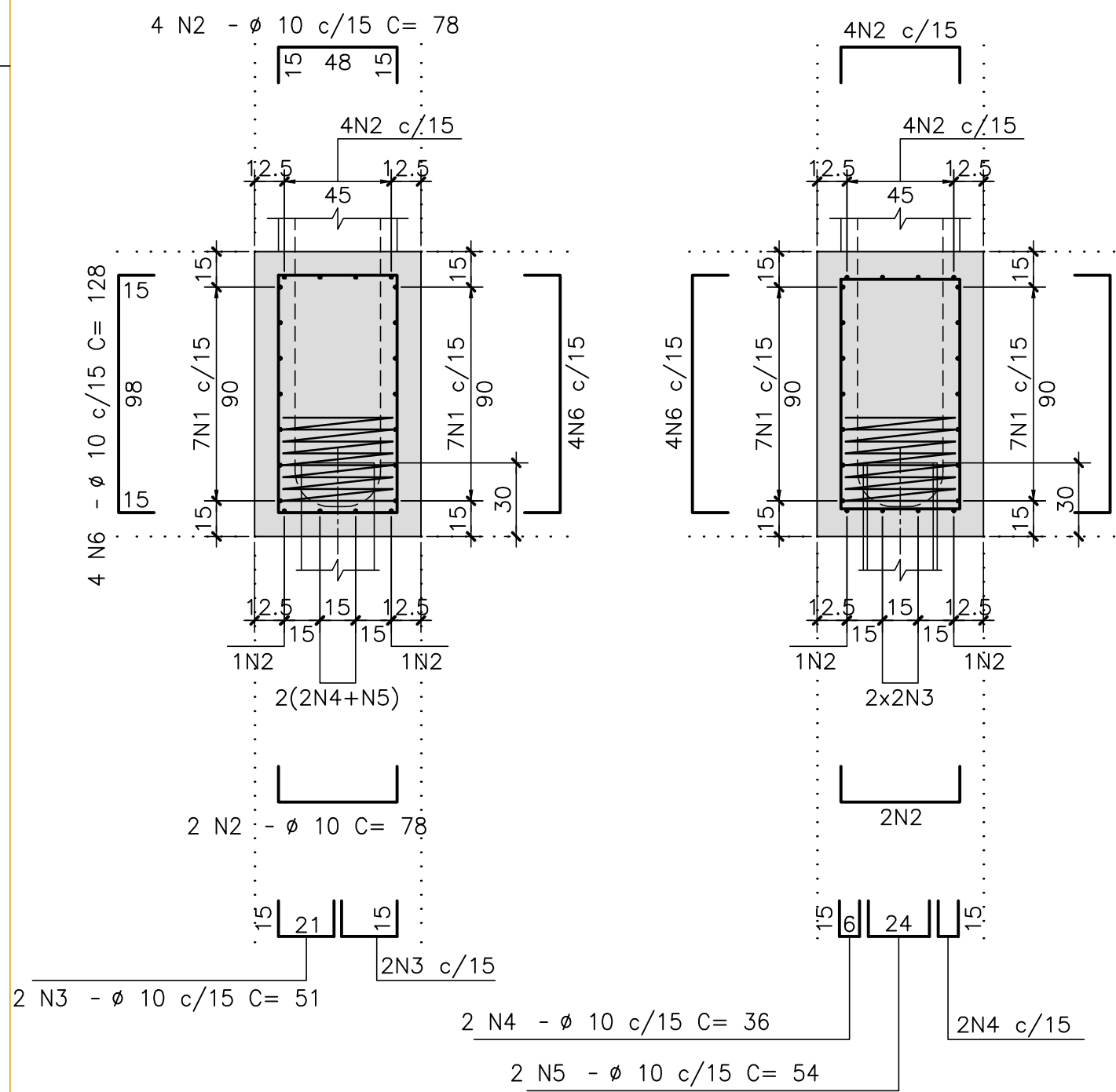


LISTA DE BARRAS				
N	Ø	Q	COMPRIMENTOS	
			UNIT.(cm)	TOTAL (m)
1	10	112	78	87.36
2	10	48	78	37.44
3	10	16	51	8.16
4	10	16	36	5.76
5	10	8	54	4.32
6	10	64	128	81.92
7	10	84	178	149.52
8	10	84	78	65.52
9	10	36	178	64.08
10	20	24	204	48.96
11	16	12	200	24.00
12	10	24	51	12.24
13	10	12	125	15.00
14	10	96	78	74.88
15	10	48	36	17.28
16	10	24	54	12.96
17	10	180	128	230.40
18	10	56	178	99.68
19	10	64	178	113.92
20	20	32	204	65.28
21	12.5	28	177	49.56
22	10	16	51	8.16
23	10	8	125	10.00
24	10	16	36	5.76
25	10	16	54	8.64
26	10	8	95	7.60
27	10	88	128	112.64
28	10	24	1157	277.68

RESUMO AÇO CA-50		
Ø	COMPRIMENTO (m)	PESO (Kg)
10	1510.92	952
12.5	49.56	50
16	24.00	38
20	114.24	286
TOTAL P/1 MÓDULO		1326

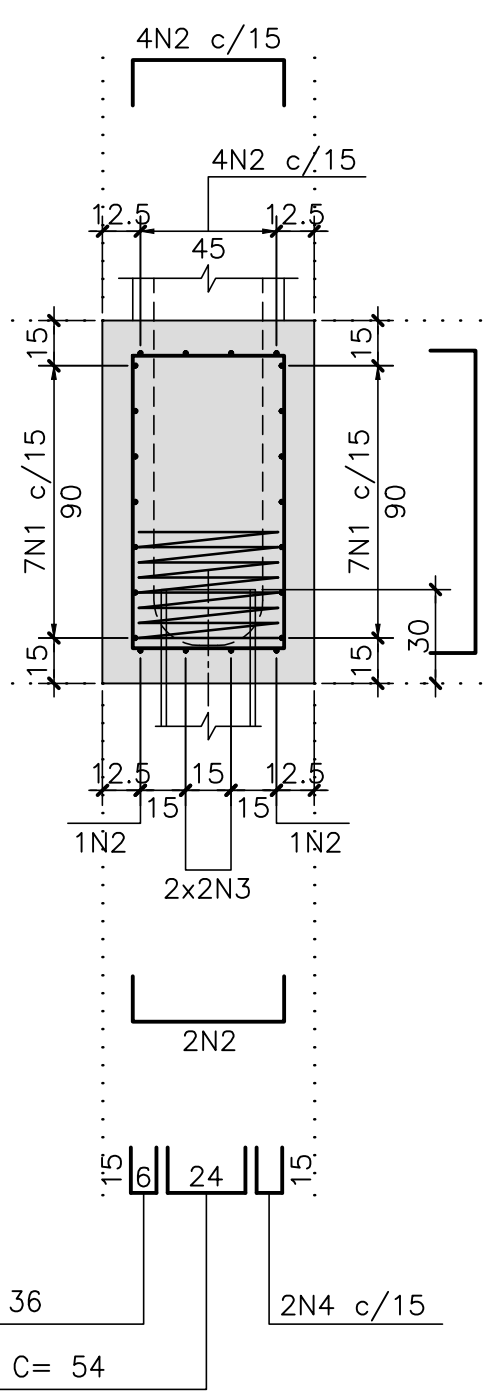
CORTE A-A

ESCALA=1:25



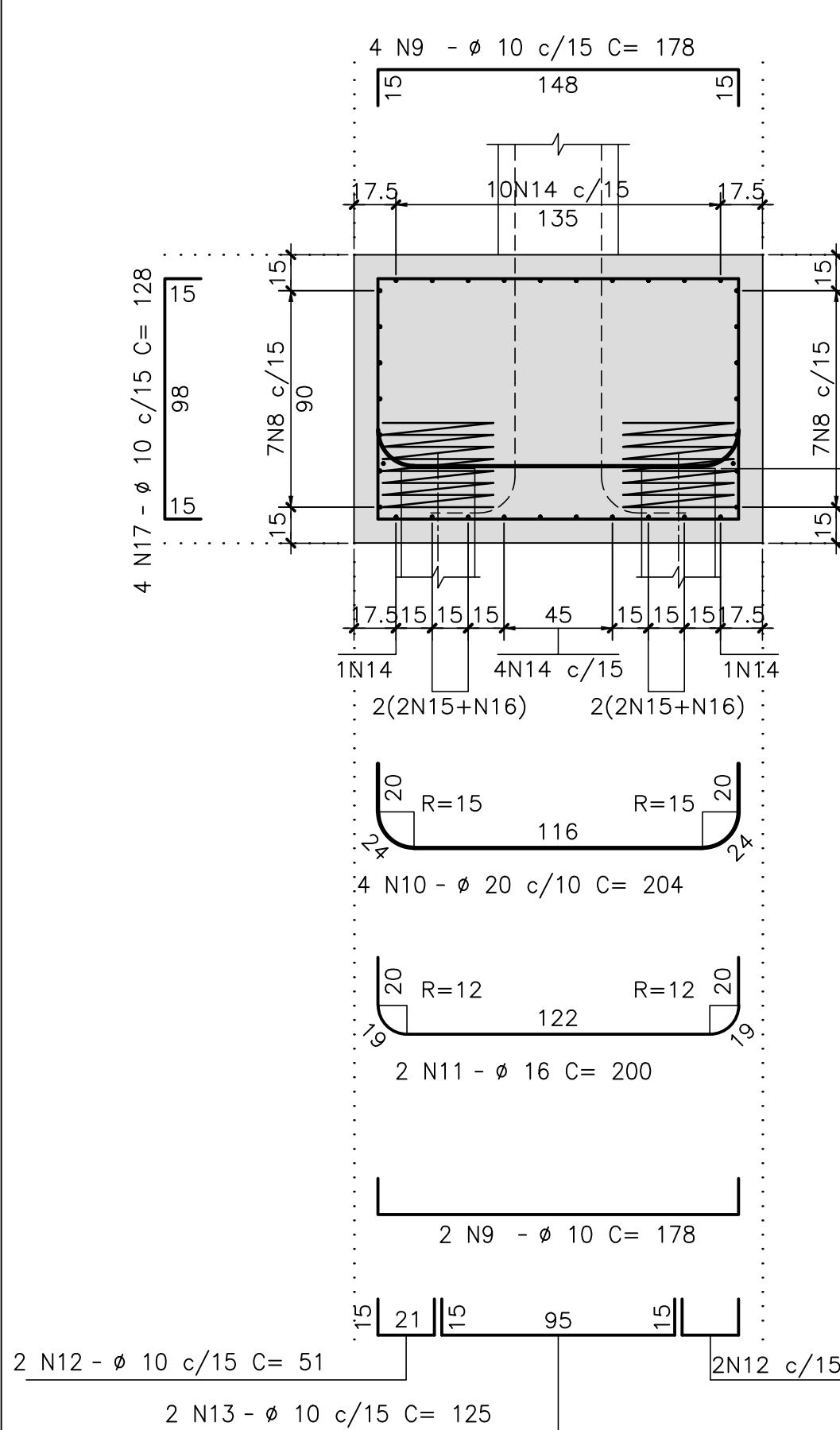
CORTE B-B

ESCALA=1:25



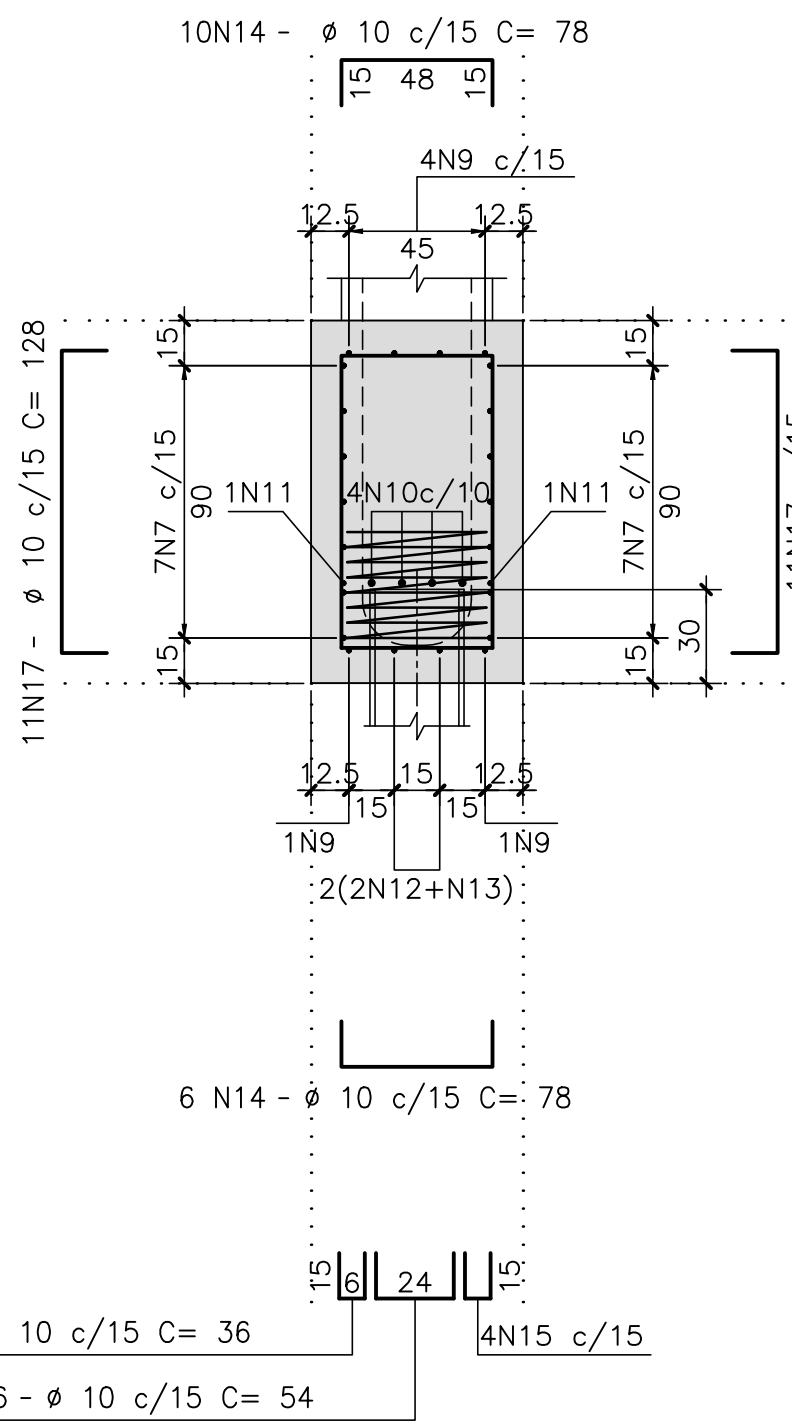
CORTE C-C

ESCALA=1:25



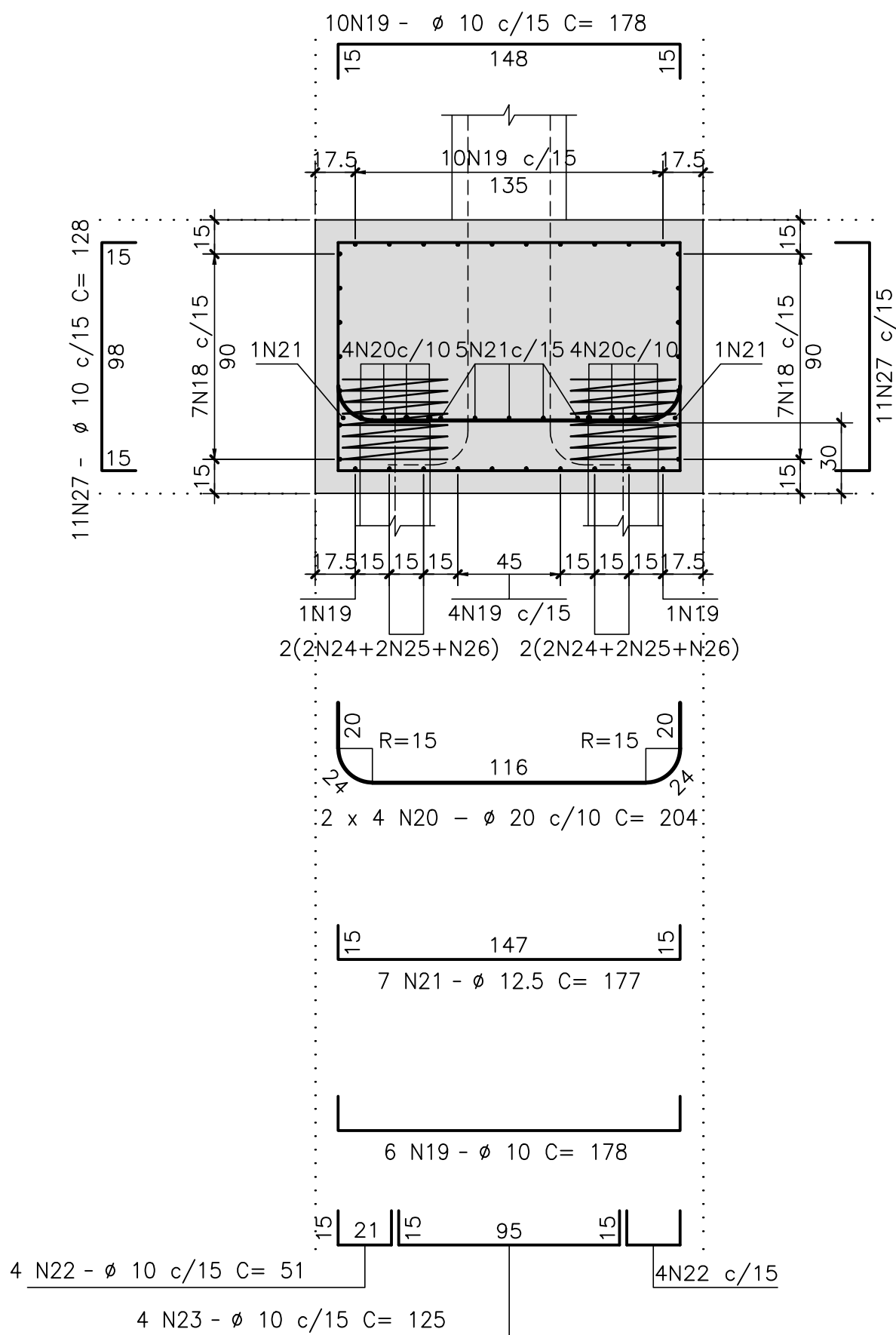
CORTE D-D

ESCALA=1:25



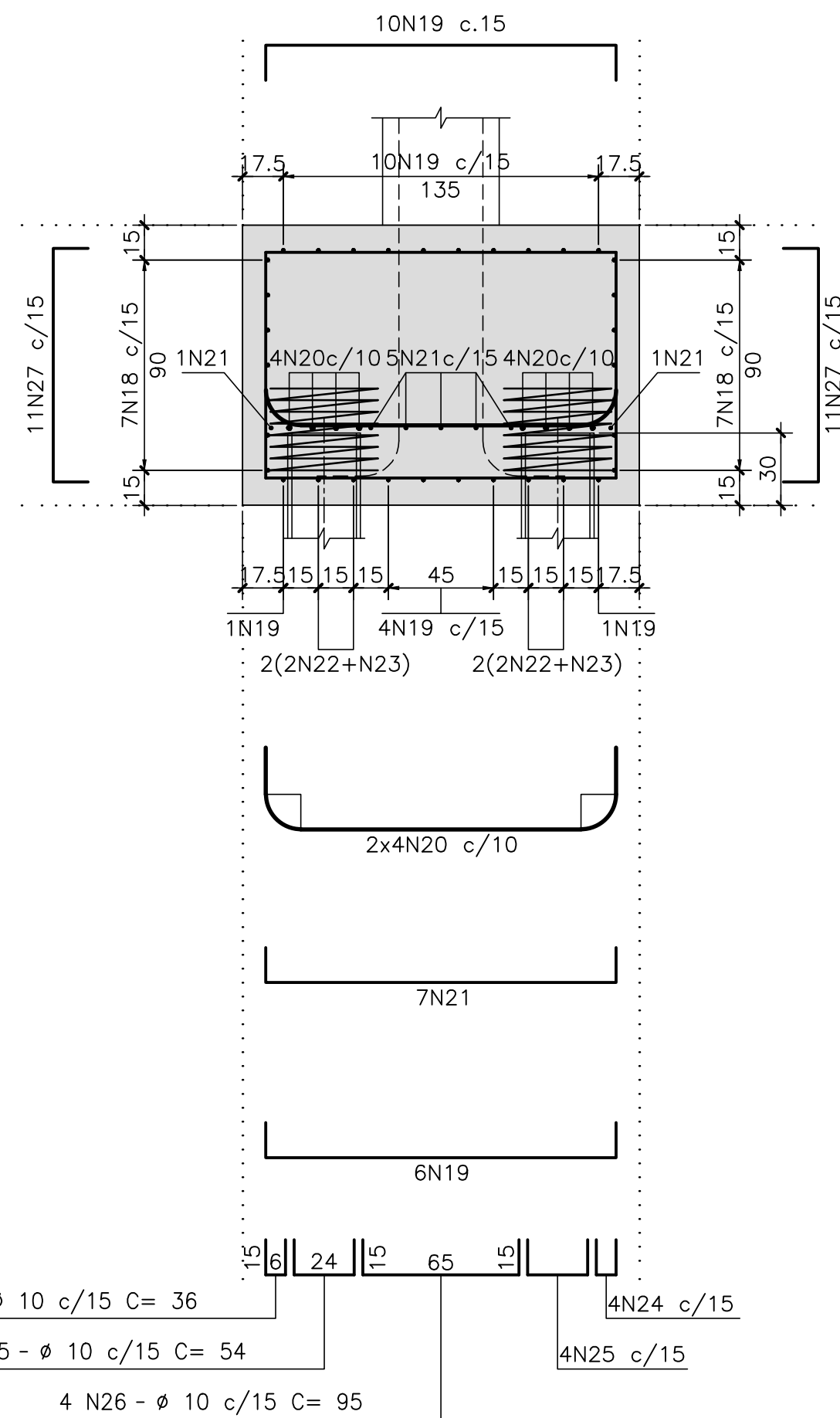
CORTE E-E

ESCALA=1:25



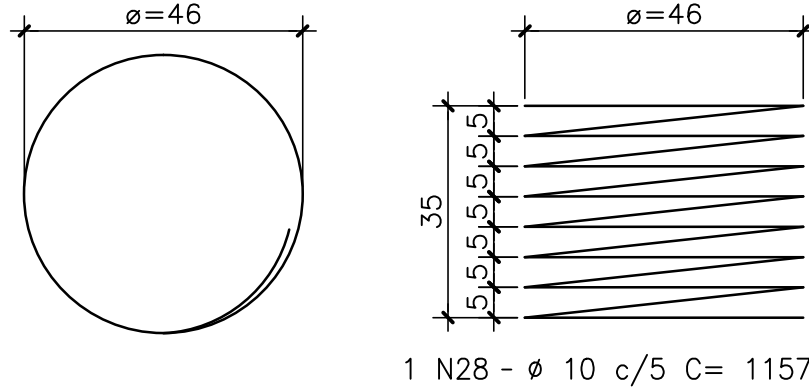
CORTE F-F

ESCALA=1:25



DETALHE DA ARMADURA  
DE LIGAÇÃO PERFILxBLOCO (24x)

ESCALA=1:12,5



DOCUMENTOS DE REFERÊNCIA

NOTAS GERAIS

NOTAS :

- DIMENSÕES EM CENTÍMETROS EXCETO ONDE INDICADO;
- VER NOTAS GERAIS NO DESENHO N° I-OAESV-X-R0/16-70-iv;
- CONCRETO ESTRUTURAL:  $f_{ck}=40$  MPa - FATOR AGUA/CIMENTO  $\pm 0,45$ ;
- COBRIMENTO DAS ARMADURAS: C=10,0cm
- VOLUME DE CONCRETO E ÁREA DE FORMA INSERIDOS NO DESENHO DE FORMA I-OAESV-X-R0/16-330-iv

LEGENDAS

C	10/12/19	APROVADO	MAS	AEFA	BFR
B	04/12/19	PARA APROVAÇÃO	MAS	AEFA	BFR
A	31/10/19	PARA APROVAÇÃO	MAS	AEFA	BFR
O	22/07/19	EMIÇÃO INICIAL	MAS	AEFA	BFR
REV.	DATA	DESCRIÇÃO	EXEC.	VERIF.	APROV.

ÍNDICE DE REVISÕES				
OPERAÇÃO:	1.15.285	OS/OS:	01/00	NÚMERO PLANAL:
CONTRATO:	158/2016	ARQUIVO:	DEF01B231121C1.dwg	DE-F01-B23-1121
PLANAVE SA				EMISSÃO:
Estudos e Projetos de Engenharia				C

SECRETARIA DE INFRAESTRUTURA URBANA

EMPREENHAMENTO:	OBRA DE ARTE ESPECIAL E READEQUAÇÃO DO SISTEMA VIÁRIO
TÍTULO:	PROJETO EXECUTIVO - OBRA DE ARTE ESPECIAL
	ARMADURA
	BLOCOS - ENCONTRO 3 (RAMO 2000)

ESCALA:	NÚMERO CLIENTE:	REV.:
INDICADA	I-OAESV-X-R3/16-334-iv	3